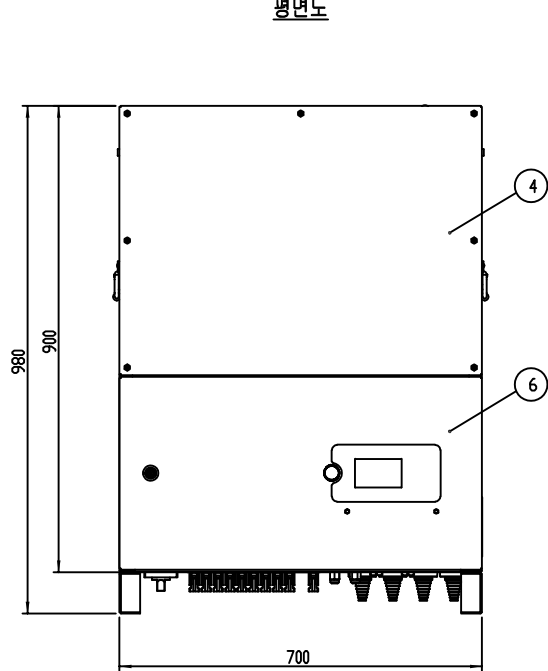
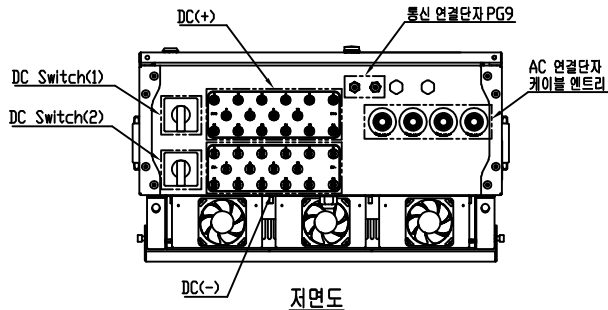


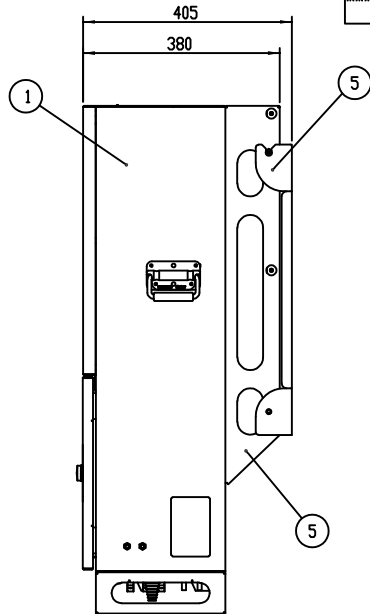
평면도



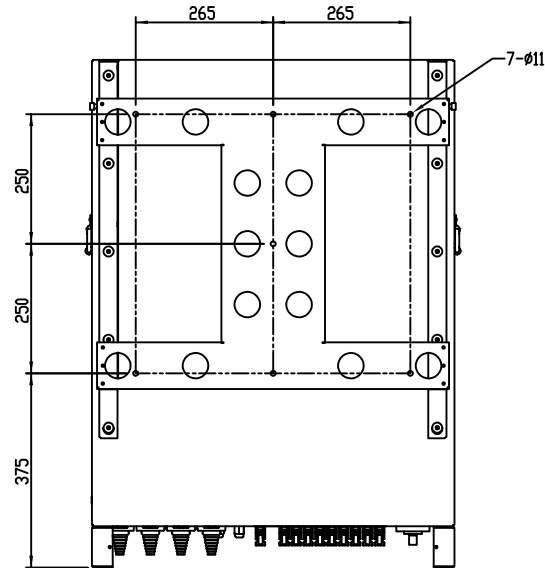
정면도



저면도



측면도



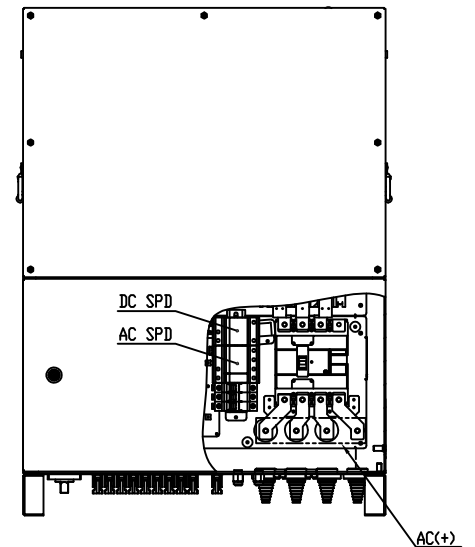
외벽 취부 위치

AC 측 출력 압축터미널 결선방법	
	<p>※※ 정격전류: 152A - 152A / 터미널 1개 - 95mm 1홀 터미널 사용</p>
※※ 나사 조임토크(M10): 350~450kg.cm	※※ 1홀 터미널은 홀 치수 12mm 사용할 것.
<p>※※※ 위 수치는 배선길이(20M) 이내에서는 사용가능 배선길이 20M 이상일 경우 전압강하에 의한 설계가 필요함. ※※※ 전선과 터미널은 같은 호칭으로 사용한다.</p>	

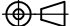

No	품명	재질	수량	비고
1	Body Assy	AL5052 2.0t	1	
2	Rear Cover	AL5052 1.5t	1	
5	Side Bracket	AL5052 3.0t	2	
4	Front Cover	AL5052 2.0t	1	
5	Body Bracket	SPCC 2.3t	1	
6	Front Door(B)	AL5052 2.0t	1	

Note

- 설치형태: 벽외 벽취부형
- 설치방법
  - ※ 콘크리트 벽 취부시: M8 양가 볼트를 설치하여 너트로 고정
  - ※ 금속재에 취부시: M8 나사를 가공하여 볼트로 고정하거나, 직결나사를(#14)를 이용하여 고정
  - ※ 반드시 7개소 고정할 것
- 표면처리: 분체도장 / 색상: RAL7035 Texture
- 제품중량: 87kg
- 외함 보호 등급: IP65



입출력 단자 위치

재질 MATERIAL				설계 DESIGNED	JUNG YEJIN	품명 TITLE	H3100WC 외형 설치도
				검도			
용지크기 PAPER SIZE	척도 SCALE	단위 UNIT	날짜 DATE	CHECKED		품번 DWG.No.	V 10
A3	1:10	mm	2021-06-29	승인 APPROVED			
삼각법 PROJECTION METHOD 3	개정일 REVISION DATE	개정번호 REVISION No.	파일명 FILE NAME	H3100WC		모델명 PJT.NAME	H3100WC
			폴더명 FOLDER NAME				
 <b>HEX POWER SYSTEM</b>						관련도면 REF.NAME	